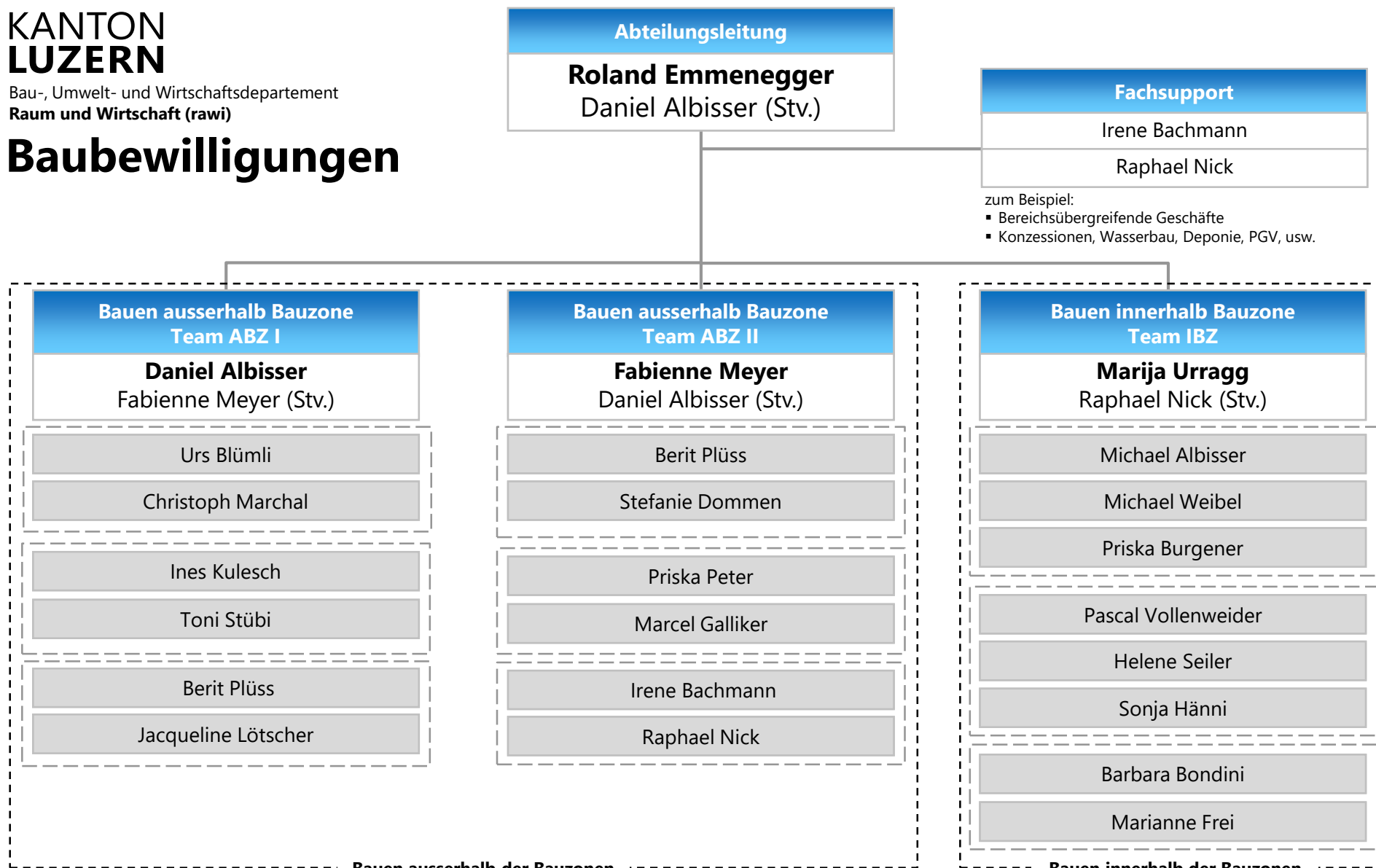


# Baubewilligungen



zum Beispiel:

- Bereichsübergreifende Geschäfte
- Konzessionen, Wasserbau, Deponie, PGV, usw.

## **Bauen ausserhalb der Bauzonen**

zum Beispiel:

- Wohnbauten (Art. 16a, 24c, 24d Abs. 1 + 3 RPG) inkl. Anbauten/Erweiterungen (Garagen, Carport usw.)
- Schützenswerte Bauten/Anlagen (Art. 24d Abs. 2 RPG)
- Nebenbetriebe (Art. 24b RPG)
- Zonenfremde Gewerbegebäude (Art. 37a RPG)
- Streusiedlung (Art. 24 lit. a RPG)
- BGGB

zum Beispiel:

- Landwirtschaftliche Bauten/Anlagen (Art. 16a Abs. 1, 16a<sup>bis</sup>, 16a Abs. 2, 16a Abs. 3 RPG)
- Scheunen, Ställe, Remisen, Innere Aufstockung Tierhaltung, Lagerung/Aufbereitung, Hofladen, Pferdehaltung
- Hobbymässige Tierhaltung (Art. 24e RPG)
- Zonenfremde gewerbliche Tierhaltung (Art. 37a RPG)
- Vollständige Zweckänderungen (Art. 24a RPG)
- Standortgebundene Bauten/Anlagen (Art. 24 RPG)
- Energie (Biogas, Wind; Art. 16a Abs. 1 + 1<sup>bis</sup> RPG)
- Weinbau

## **Bauen innerhalb der Bauzonen**

zum Beispiel:

- Baugesuche (§ 182 ff PBG)
- Gestaltungspläne (§ 74 ff PBG)
- Rohrleitungsanlagen bis 5 bar (§ 39 PBV)
- Seilbahnen / Skilifte (IKSS; § 38 PBV)
- Bauten/Anlagen im/am Gewässer (§ 32 ff WBG)
- Bundesrechtliche PGV
- Strassen- und Wasserbauprojekte (kantonal)