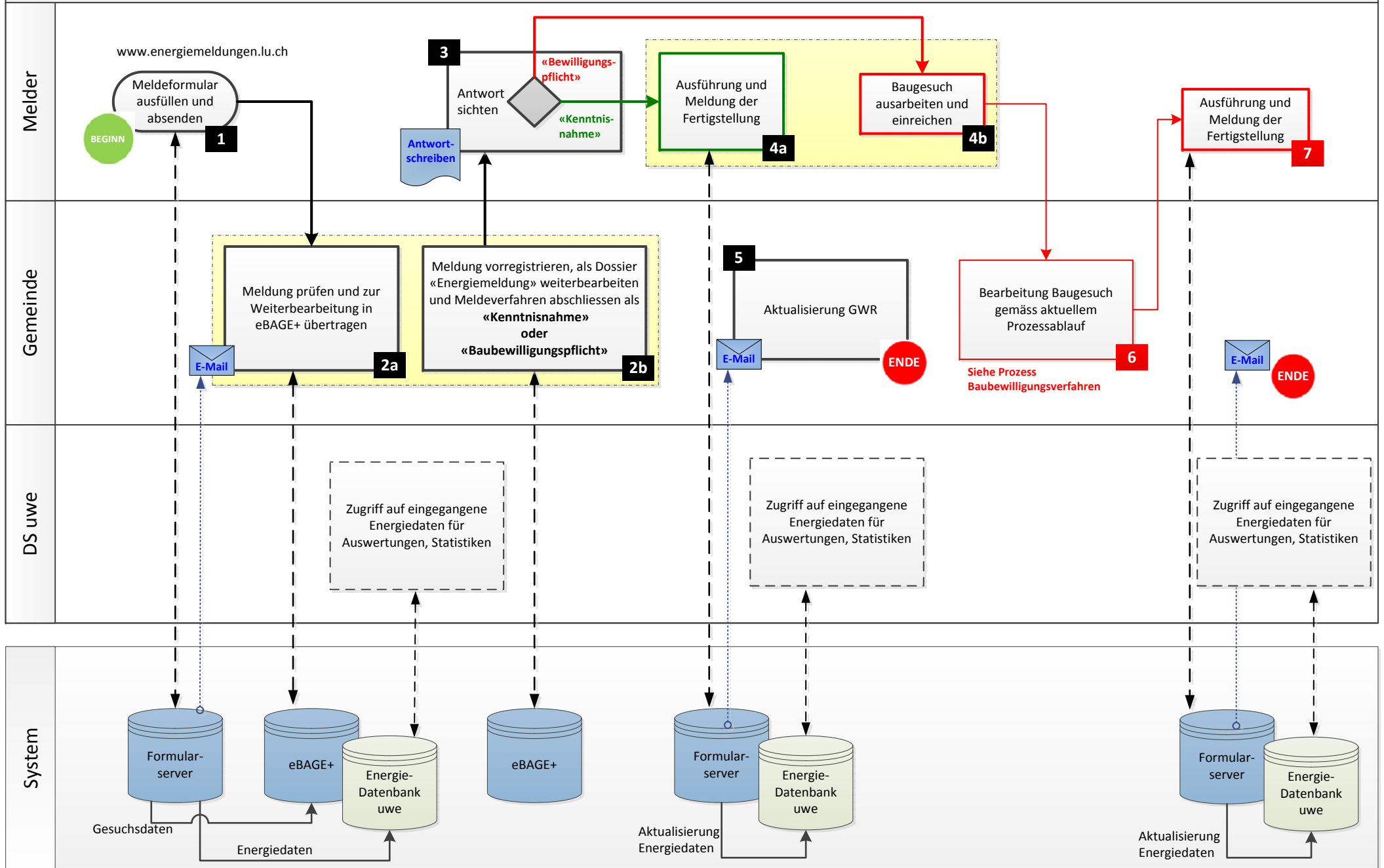


Energiemeldungen – Eingabe und Prüfphase

eBAGE+ - Gemeinden



Umwelt und Energie (uwe)
Energie & Immissionen
Libellenrain 15
Postfach 3439
6002 Luzern
Telefon 041 228 60 60
Telefax 041 228 64 22
uwe@lu.ch
www.uwe.lu.ch

Prozessablauf Energiemeldungen

eBAGE⁺ Gemeinden

Teilprozess Nr.	Melder/in	Gemeinde	uwe
1	<ul style="list-style-type: none"> Meldeformular ausfüllen Meldeformular senden 		
2a		<ul style="list-style-type: none"> eingehende Meldung prüfen in eBAGE⁺ übertragen Weiterbearbeitung als Dossier „Energiemeldung“ 	
2b		<ul style="list-style-type: none"> vorregistrieren und triagieren (analog Baugesuche) Antwort an Melder gemäss Vorlagen innert 20 Tagen: „Kenntnisnahme“ ⇒ Freigabe Ausführung oder „Baubewilligungspflicht“ ⇒ Stopp Ausführung, Aufforderung zur Eingabe eines Baugesuchs 	
3	<ul style="list-style-type: none"> Antwort Gemeinde sichten, weitere Aktivitäten je nach Antwort „Kenntnisnahme“ ⇒ Ausführung „Baubewilligungspflicht“ ⇒ Baugesuch 		
4a	<ul style="list-style-type: none"> „Kenntnisnahme“ Auftrag für Ausführung auslösen Fertigstellung über Formularserver melden 		<ul style="list-style-type: none"> Zugriff auf eingegangene Energiedaten für Auswertungen, Statistiken
4b	<ul style="list-style-type: none"> „Baubewilligungspflicht“ Baugesuch ausarbeiten und Eingabe an Gemeinde 	<ul style="list-style-type: none"> Bearbeitung Baugesuch gemäss aktuellem Prozessablauf 	
5		<ul style="list-style-type: none"> GWR aktualisieren 	
7	<ul style="list-style-type: none"> Fertigstellung über Formularserver melden 	<ul style="list-style-type: none"> (Aktualisierung des GWR wurde schon mit dem Baugesuch erledigt) 	