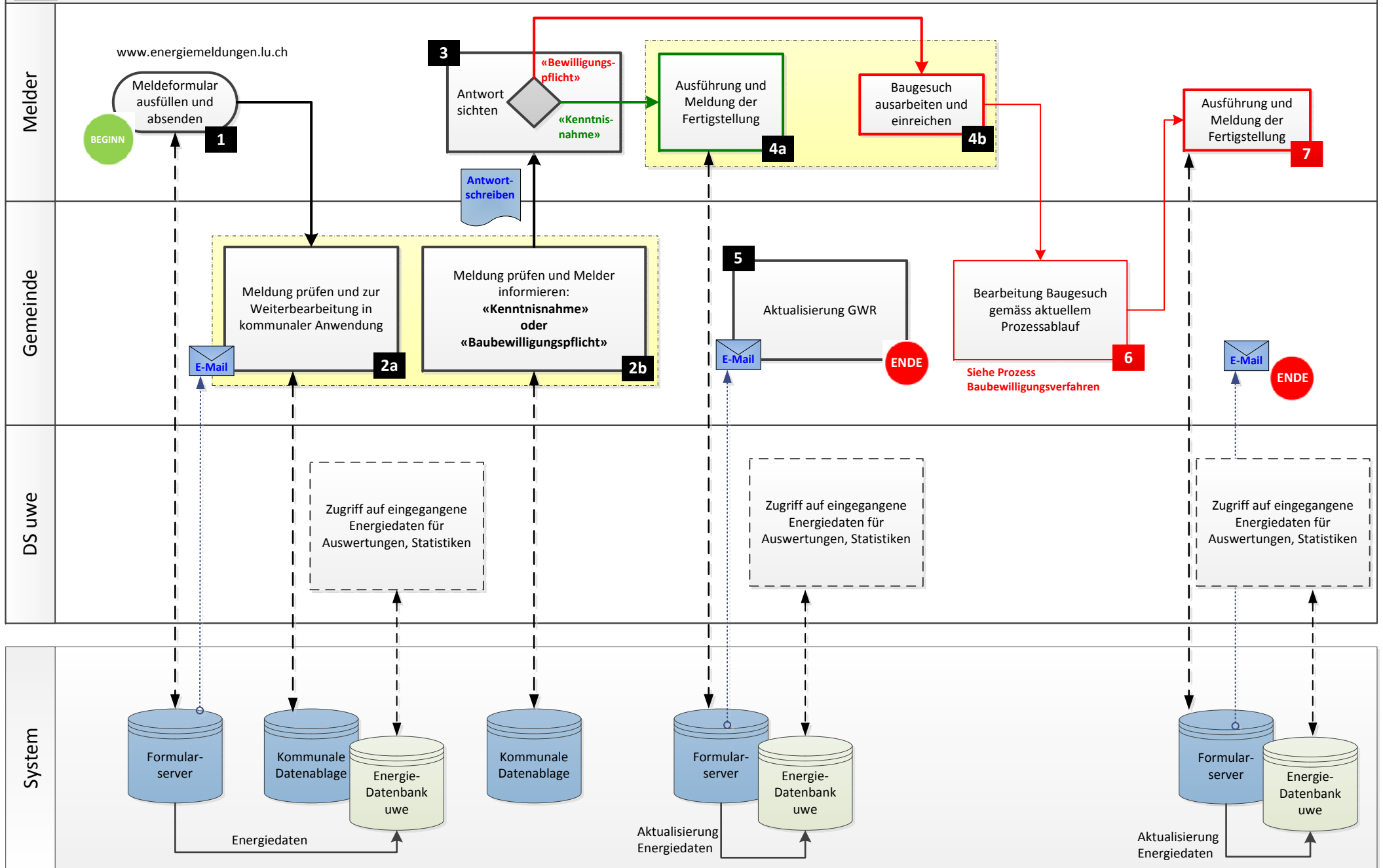


# Energiemeldungen – Eingabe und Prüfphase

nicht eBAGE+ - Gemeinden



# Prozessablauf Energiemeldungen

nicht eBAGE+ Gemeinden

Teilprozess Nr.	Melder/in	Gemeinde	uwe
1	<ul style="list-style-type: none"> <li>▪ Meldeformular ausfüllen</li> <li>▪ Meldeformular senden</li> </ul>		
2a		<ul style="list-style-type: none"> <li>▪ eingehende Meldung prüfen</li> <li>▪ in kommunales System übernehmen</li> <li>▪ Weiterbearbeitung als Dossier „Energiemeldung“</li> </ul>	
2b		<ul style="list-style-type: none"> <li>▪ Antwort an Melder gemäss Vorlagen innert 20 Tagen:  <b>„Kenntnisnahme“</b>                      ⇒ Freigabe Ausführung oder  <b>„Baubewilligungspflicht“</b>                      ⇒ Stopp Ausführung, Anforderung zur Eingabe eines Baugesuchs</li> </ul>	
3	<ul style="list-style-type: none"> <li>▪ Antwort Gemeinde sichten, weitere Aktivitäten je nach Antwort</li> <li>▪ <b>„Kenntnisnahme“</b>                      ⇒ Ausführung</li> <li>▪ <b>„Baubewilligungspflicht“</b>                      ⇒ Baugesuch</li> </ul>		
4a	<ul style="list-style-type: none"> <li>▪ <b>„Kenntnisnahme“</b>                      Auftrag für Ausführung auslösen</li> <li>▪ Fertigstellung über Formlarsserver melden</li> </ul>		<ul style="list-style-type: none"> <li>▪ Controlling eingegangene Energiedaten, Auswertungen, Statistiken</li> </ul>
4b	<ul style="list-style-type: none"> <li>▪ <b>„Baubewilligungspflicht“</b>                      Baugesuch ausarbeiten und Eingabe an Gemeinde</li> </ul>	<ul style="list-style-type: none"> <li>▪ <b>Bearbeitung Baugesuch gemäss aktuellem Prozessablauf</b></li> </ul>	
5		<ul style="list-style-type: none"> <li>▪ GWR aktualisieren</li> </ul>	
7	<ul style="list-style-type: none"> <li>▪ Fertigstellung über Formlarsserver melden</li> </ul>	<ul style="list-style-type: none"> <li>▪ (Aktualisierung des GWR wurde schon mit dem Baugesuch erledigt)</li> </ul>	