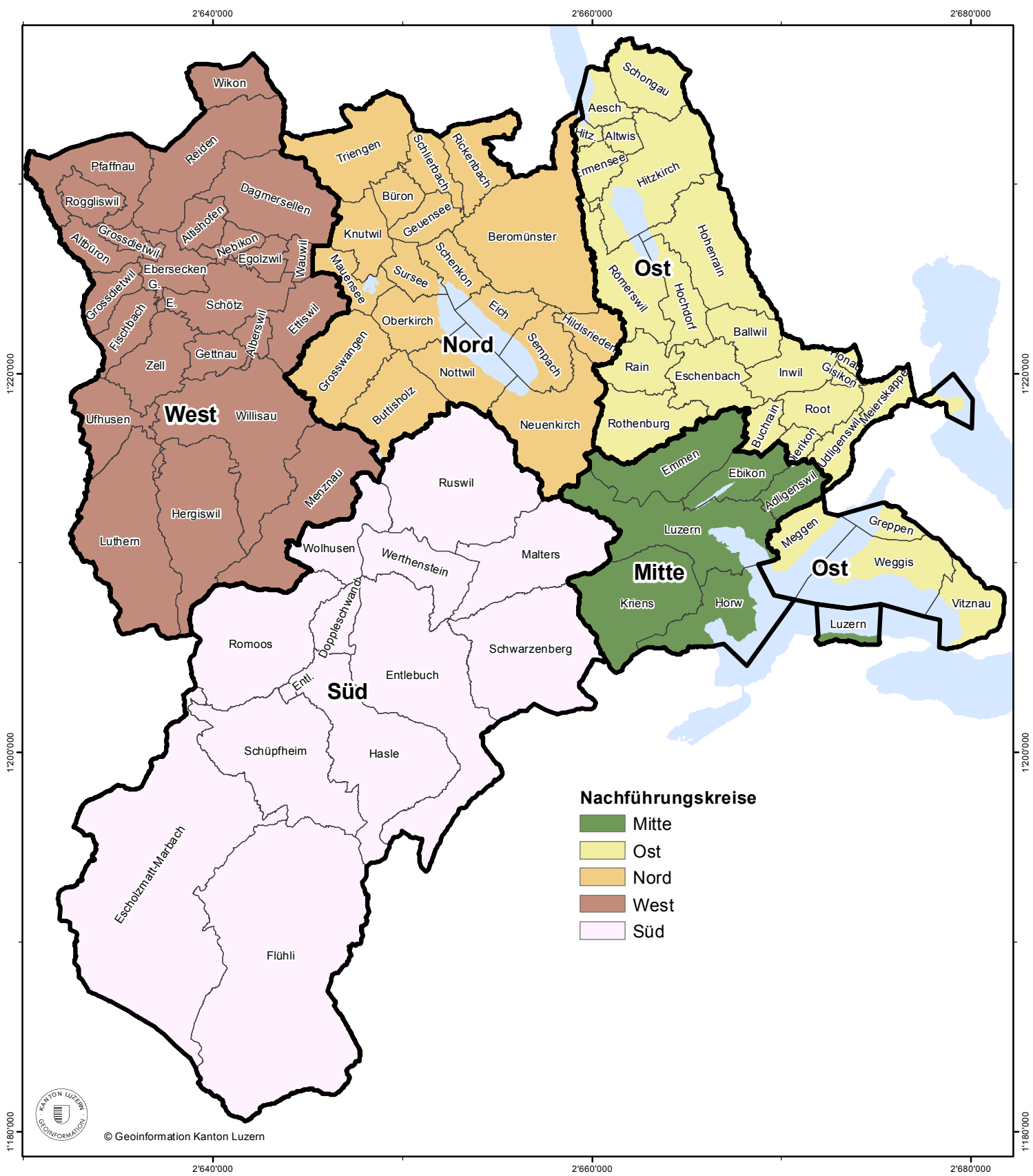


# Kreiseinteilung für die Nachführung der amtlichen Vermessung

Aktualisiert: 15. November 2016



**Nachführungskreise**

- Mitte
- Ost
- Nord
- West
- Süd



© Geoinformation Kanton Luzern

Mitte	Erwin Vogel	Emch + Berger WSB AG Rüeggisingerstrasse 41, 6020 Emmenbrücke	vermessung@ebwsb.ch	041 269 40 30
Ost	Hans Ammann	Ing.- und Vermessungsbüro Hans Ammann AG Hauptstrasse 9, 6280 Hochdorf	info@ing-ammann.ch	041 910 57 44
Nord	Romeo Venetz	Vermessungsbüro Kost + Partner AG Industriestrasse 14, 6210 Sursee	info@kost-partner.ch	041 926 06 06
West	Andreas Heini	Heini Geomatik AG Vorstadt 19, 6130 Willisau	info@heinigeomatik.ch	041 972 79 00
Süd	Gregor Lütolf	geopoint lütolf ag Dorf 33, 6162 Entlebuch	info@geopoint-luetolf.ch	041 482 60 00