

2'640'000

2'660'000

2'680'000

1'240'000

1'240'000

1'220'000

1'220'000

1'200'000

1'200'000

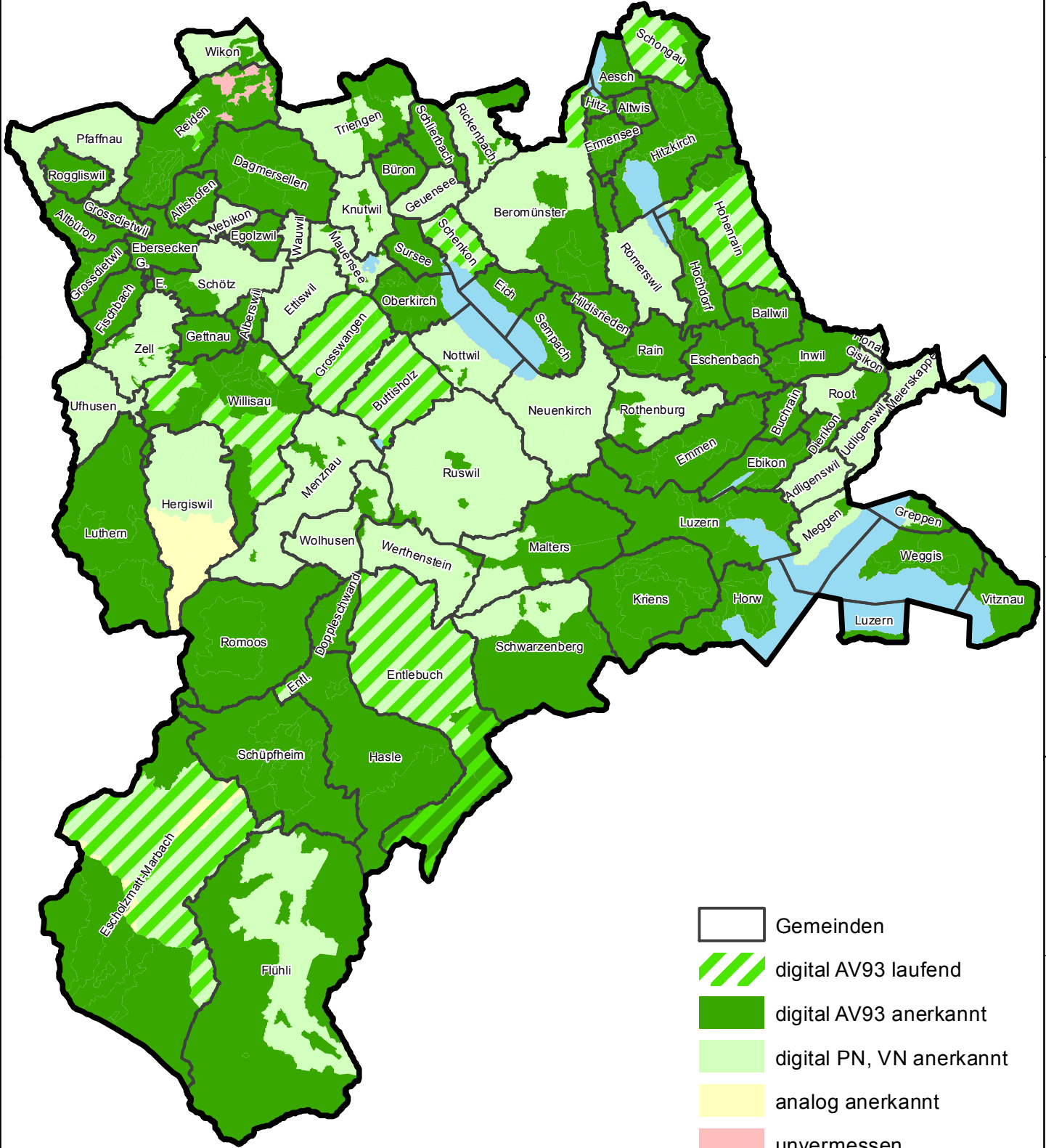
1'180'000







1'180'000

2'640'000

2'660'000

2'680'000



-  Gemeinden
-  digital AV93 laufend
-  digital AV93 anerkannt
-  digital PN, VN anerkannt
-  analog anerkannt
-  unvermessen

PN (provisorisch nummeriert): Ab Originalplan digitalisierte Daten gemäss eidg. Vorschriften von 1993; Struktur entspricht AV93.
VN (vollnumerisch): Digitale Daten gemäss eidg. Vorschriften von 1974; Struktur entspricht AV93.

Bei PN und VN entspricht der Inhalt der Daten noch nicht dem Qualitätsstandard AV93.