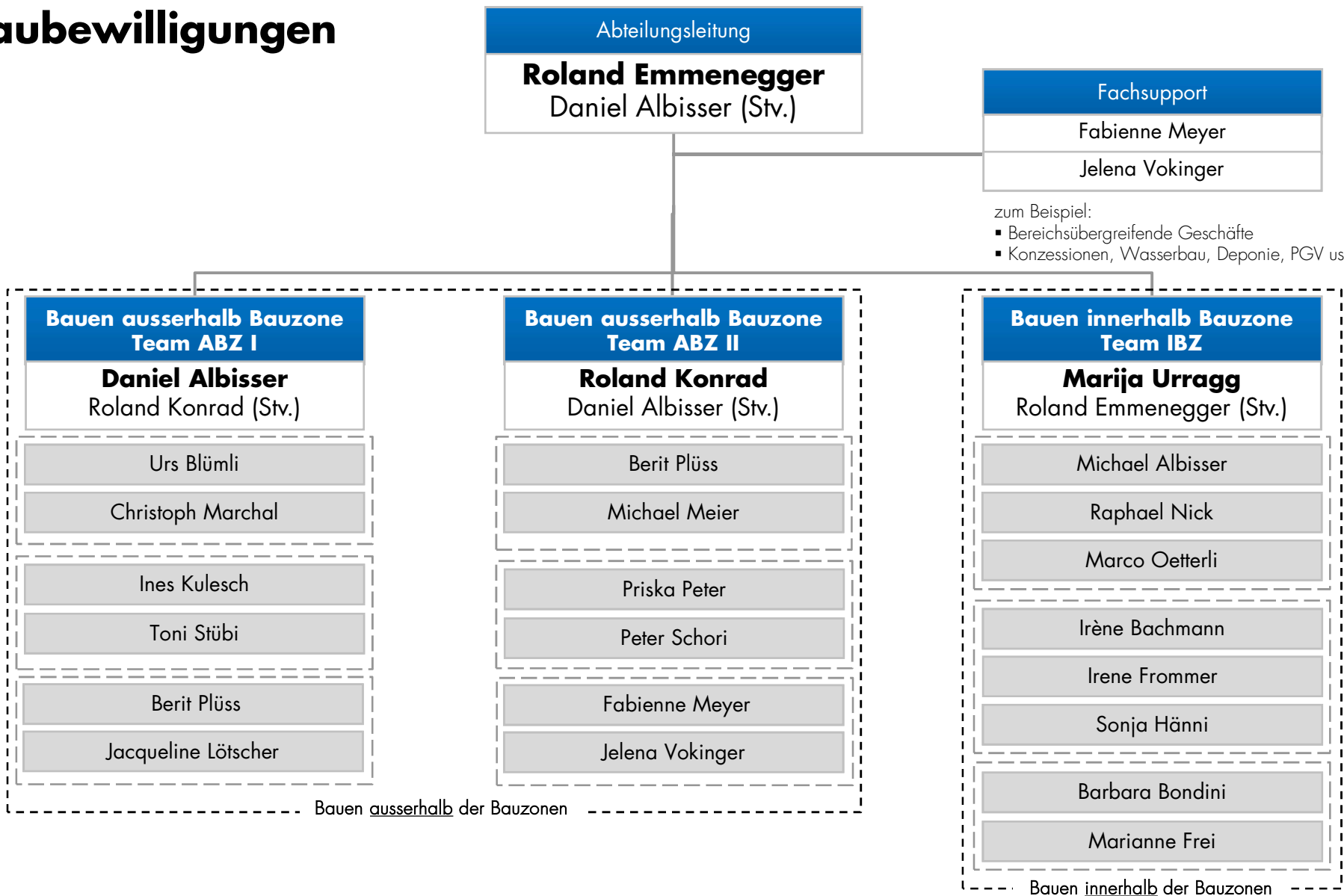


Baubewilligungen



zum Beispiel:
 ■ Bereichsübergreifende Geschäfte
 ■ Konzessionen, Wasserbau, Deponie, PGV usw.

- zum Beispiel:
- Wohnbauten (Art. 16a, 24c, 24d Abs. 1 + 3 RPG) inkl. Anbauten/Erweiterungen (Garagen, Carport usw.)
 - Schützenswerte Bauten/Anlagen (Art. 24d Abs. 2 RPG)
 - Nebenbetriebe (Art. 24b RPG)
 - Zonenfremde Gewerbegebäude (Art. 37a RPG)
 - Streusiedlung (Art. 24 lit. a RPG)
 - BGBB

- zum Beispiel:
- Landwirtschaftliche Bauten/Anlagen (Art. 16a Abs. 1, 16a^{bis}, 16a Abs. 2, 16a Abs. 3 RPG)
 - Scheunen, Ställe, Remisen, Innere Aufstockung Tierhaltung, Lagerung/Aufbereitung, Hofladen, Pferdehaltung
 - Hobbymässige Tierhaltung (Art. 24e RPG)
 - Zonenfremde gewerbliche Tierhaltung (Art. 37a RPG)
 - Vollständige Zweckänderungen (Art. 24a RPG)
 - Standortgebundene Bauten/Anlagen (Art. 24 RPG)
 - Energie (Biogas, Wind; Art. 16a Abs. 1 + 1^{bis} RPG)
 - Weinbau

- zum Beispiel:
- Baugesuche (§ 182 ff PBG)
 - Gestaltungspläne (§ 74 ff PBG)
 - Rohrleitungsanlagen bis 5 bar (§ 39 PBV)
 - Seilbahnen / Skilifte (IKSS; § 38 PBV)
 - Bauten/Anlagen im/am Gewässer (§ 32 ff WBG)
 - Bundesrechtliche PGV
 - Strassen- und Wasserbauprojekte (kantonal)